

特定施設とは

特定施設は、日中は看護師が常駐し、また24時間介護職が見守りサービスはもちろん、食事や入浴、排せつ等の日常生活支援や機能訓練等も提供できる、都道府県から指定を受けた安心の施設です。

個人のライフスタイルに合わせた 自由な暮らしができる住宅

サービス付き高齢者向け住宅は、ご入居者さまが自由に外出したり、ご家族を招いたり、家事(自炊・洗濯など)ができるなど、これまでの生活に近い自由な毎日を過ごせる住居です。

短期入所生活介護(ショートステイ)

施設に短期間だけ入所して、食事や入浴といった生活援助サービスが受けられます。詳細はお問合せください。

もしもの時に安心な提携医療機関

《協力医療機関》

特定医療法人 明浩会 西大宮病院
〒330-0856 埼玉県さいたま市大宮区三橋1-1173

整形外科、内科、循環器内科、眼科、外科、消化器外科、形成外科、美容外科、皮膚科、泌尿器科、脳神経外科、リハビリテーション科、リウマチ科、放射線科、他

指扇病院 〒331-0074 埼玉県さいたま市西区宝来1295-1
(社会保険指定/労災保険指定/生活保護法指定/身体障害者福祉法指定)

内科、循環器内科、外科、整形外科、脳神経外科、眼科、皮膚科、泌尿器科、耳鼻咽喉科、リハビリテーション科、歯科

周辺環境



新大宮バイパス・鴨川に近い立地 静かでのどかな環境



2015年10月撮影

新大宮バイパスを挟んだ鴨川沿いには「三橋総合公園」があり、広い園内には、緑の木々や季節の花々が植えられ、住民の憩いの場となっています。

三橋総合公園

敷地内には体育館やプール、テニスコート、アスレチック遊具等があり、春には川沿いの桜並木も楽しめます。



2015年10月撮影



JR川越線「西大宮」駅車7分、または駅徒歩24分(約1.9km)
国道17号線(新大宮バイパス)「三橋六丁目」交差点すぐ

《特定施設入居者生活介護》介護保険事業所番号 1176514451
サービス付き高齢者向け住宅
短期入所生活介護(ショートステイ)

ハーモニーライフ大宮

〒331-0052 埼玉県さいたま市西区三橋6-322-1

お問い合わせ

0120-636-035

FAX.048-623-6605

MCP MEDICAL CARE PLANNING
メディカル・ケア・プランニング株式会社

事業主体 メディカル・ケア・プランニング株式会社
〒134-0081 東京都江戸川区北葛西1-22-17
TEL.03-6663-6036 FAX.03-6663-6035

事業本部 〒331-0812 埼玉県さいたま市北区宮原町4-16-25
TEL.048-662-3101 FAX.048-662-3102
URL:<http://www.mcp-net.jp/>



ご見学
随時承ります。

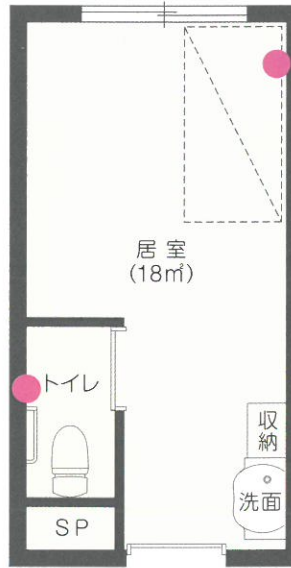


特定施設入居者生活介護
サービス付き高齢者向け住宅
短期入所生活介護(ショートステイ)

ハーモニーライフ大宮

住居

居室はすべて個室
これまでの暮らしのように自由な空間



自分のライフスタイルでつくりあげる個室(約18㎡)です。緊急の際にはスタッフを呼び出せるコールボタンが設置されていますので、プライベートを守りながら、安心も両立させる生活ができます。

●コールボタン位置

食事

ご高齢者様に合わせたオリジナルのお食事で健康的な生活をサポート

当施設の管理栄養士がご入居者さまの状態に合わせてメニューを作成。糖尿病の方でも安心して食べられる食事サービスです。

3種類の食事から選択できます。



ムース食 きざみ食 普通食



和・洋・中バランスの取れた様々なメニュー

ご高齢者に配慮した住居設計



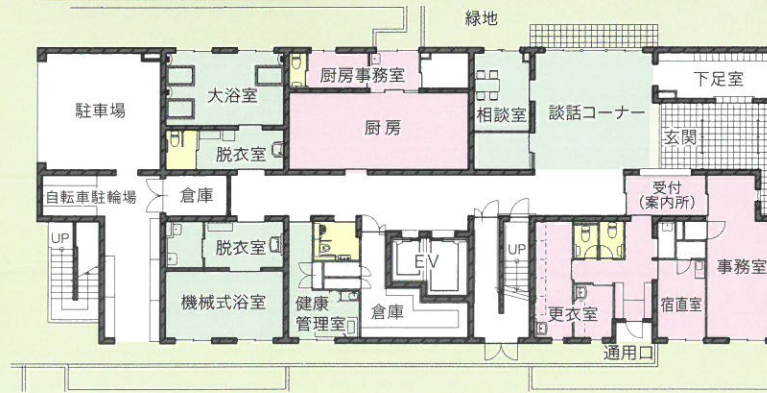
浴室

大浴室



機械浴室

施設内 1階

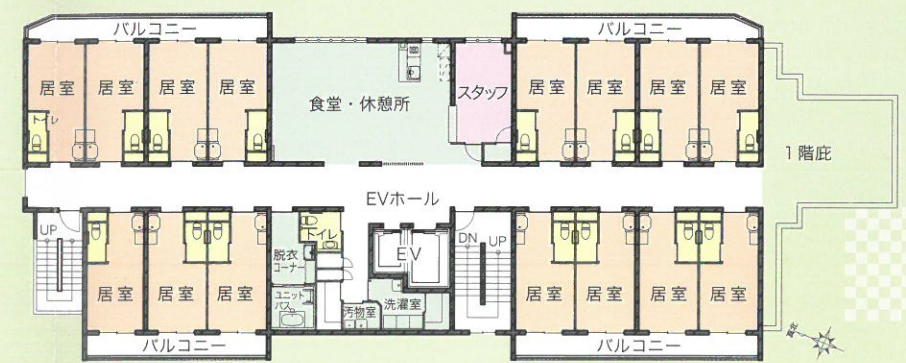


廊下



談話コーナー

施設内 2~5階



個人用住居 スタッフ施設 共用設備 トイレ

食堂



食堂横に備え付けられた共同のキッチンで、自由に自炊も可能です。自由な時間にお使いください。

スタッフ

24時間、365日 施設内に常駐して
スタッフが見守ります

「ハーモニーライフ大宮」ではスタッフが同施設内に24時間常駐し、ご入居者さまの日々の体調や安全に気をくばります。



お食事サービス、生活サポートなど、個人の生活を尊重しながら必要な生活支援でサポートいたします。

生活相談サービス

ご入居者さまが日常生活を支障なくお過ごしいただけるよう、ご本人さま、ご家族さまの相談に応じています。



【ハーモニーライフ大宮 概要】

■類型/サービス付き高齢者向け住宅《特定施設入居者生活介護》介護保険事業所番号1176514451■登録番号/さ140004■物件の所在地/さいたま市西区三橋6-322-1■入居開始/平成27年11月1日~(予定)■入居資格/60歳以上、介護利用者も可能■居室面積/18㎡(5.45坪)■構造・規模/鉄筋コンクリート造5階建■建築面積/603.46㎡(182.55坪)■延床面積/2,459.65㎡(744.04坪)■築年数(竣工)/平成27年10月完成■敷地面積/1,256.22㎡(380.01坪)■土地・建物の権利形態/賃借権■総居室数/60室(全室個室)■駐車スペース(来客用)/8台■居住の権利形態/利用権方式●入居時敷金/225,000円●月額利用料/186,000円より(内訳:186,000円 例/家賃75,000円、食費57,000円、共益費21,600円、上乗せ介護費用(状況把握・生活相談)32,400円)■居室設備/トイレ、洗面、クローゼット、収納、エアコン、電動ベッド、TVジャック●共用施設/浴室、食堂、洗濯室、娯楽室、フロント、地域交流スペース