

グループホームつどい「中村家」の生活

住み慣れた街で、心地良い環境で自分らしく生活をしませんか。

グループホームつどい「中村家」は「個々の尊厳を大切にしながら、地域の中で生活すること」を基本理念としています。「住み慣れた地域で、心穏やかに安心して生活したい」ご本人さまと、「近くで心地良い関係を保ちながら、安心して生活してほしい」ご家族さまの、双方の「安心」に、高いレベルでお応えします。

また地域に根ざした介護の表れとして、施設名称は開設にあたってご協力いただいたその土地のオーナーさまのお名前を名付けております。



村田川にかかる鯉のぼり



千葉市「昭和の森」

介護施設を併設

中村家は、同施設内に「小規模多機能型居宅介護」施設の「小規模多機能つどいちほら台」を併設しています。(登録29名、通い18名、宿泊9名)

小規模多機能は、通所を中心として、状況に応じて「短期間の宿泊や訪問」を受けることができるサービスです。

【グループホームつどい「中村家」概要】

■類型/グループホーム ■物件の所在地/千葉県市原市ちはら台西1-20-5 ■入居開始/平成29年4月1日~ ■入居資格/要支援2以上でおおむね自立した日常生活を送ることができ、認知症と認められた方 ■居室面積/11.37㎡、11.60㎡ ■構造・規模/軽量鉄骨2階建 ■建築面積/516.60㎡(156.27坪) ■延床面積/996.96㎡(301.58坪) ※グループホーム544.11㎡(164.59坪) ■築年数(竣工)/平成29年3月 ■敷地面積/949.59㎡(287.25坪) ■土地・建物の権利形態/賃貸 ■居室数および居室区分/1ユニット9室×2ユニット、計18室(全室個室) ■駐車スペース/4台 ■居住の権利形態/利用権方式 ■賃料/月額139,000円~ ■敷金/126,000円 ■費用/◎居住費63,000円、食費45,000円(利用分の実費支払)、水道光熱費21,000円、共益費10,000円 ※その他実費/往診費、嗜好品、おむつ代、理美容、レクリエーション費用など ■居室設備/洗面、収納、エアコン、電動ベッド、TVジャック ■共用設備/リビングダイニング、和室、台所、浴室、洗濯室、共用トイレ、他



※完成予定パース



京成千原線「ちはら台」駅徒歩8分(約700m)

グループホーム

グループホームつどい「中村家」

〒290-0143 千葉県市原市ちはら台西1-20-5

TEL.0436-74-6530 FAX.0436-74-6532

お問い合わせ(事業本部)

0120-636-035



MEDICAL CARE PLANNING

メディカル・ケア・プランニング株式会社

事業主体 メディカル・ケア・プランニング株式会社
〒134-0081 東京都江戸川区北葛西1-22-17
TEL.03-6663-6036 FAX.03-6663-6035

事業本部 〒331-0812 埼玉県さいたま市北区宮原町4-16-25
TEL.048-662-3101 FAX.048-662-3102
URL:<http://www.mcp-net.jp/>

認知症対応型共同生活介護《介護予防》

グループホームつどい「中村家」

ご見学随時承ります。

少人数で家庭的な空間で生活

グループホームつどい「中村家」は9人ごとのユニット制で共同生活を送る施設です。認知症専門スタッフが常駐し、食事の用意や掃除、洗濯などをご入居者さまと共に行い、お一人おひとりの生活を尊重しながら自立をサポート。スタッフはご入居者さまとの会話を大切にし、「目配り」「気配り」「心配り」を合言葉に、ご入居者さまの「その方らしい暮らし」を24時間見守ります。



認知症対応プログラム

ご入居者さまに無理なく楽しんでいただきながら、自立をサポートするプログラムをご用意しています。

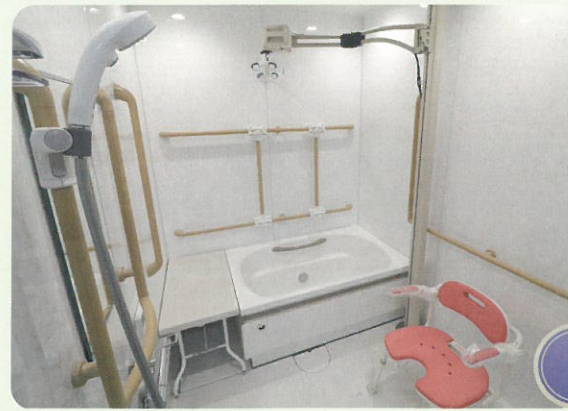


野菜や花を育てたりすることで自然と触れ合い、工作や手芸は好きな趣味を通じてご入居者さま同士の大切な会話につながります。またご近所の散歩やドライブ(お花見や自然との触れ合いなど)で心のリフレッシュにもなります。

生活リハビリも充実

少しでも長く、現在の状態で生活できるようリハビリも充実。ベッドからの起き上がりや嚥下をスムーズにする体操などご入居者さまの状態に合わせて機能の維持に努めています。

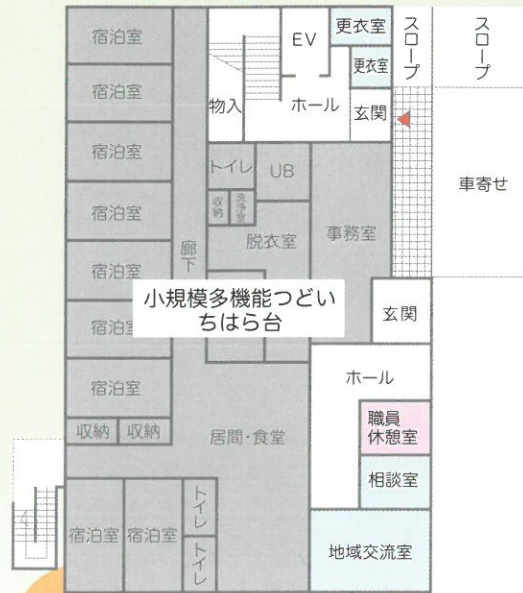
高齢者が使いやすい共用設備



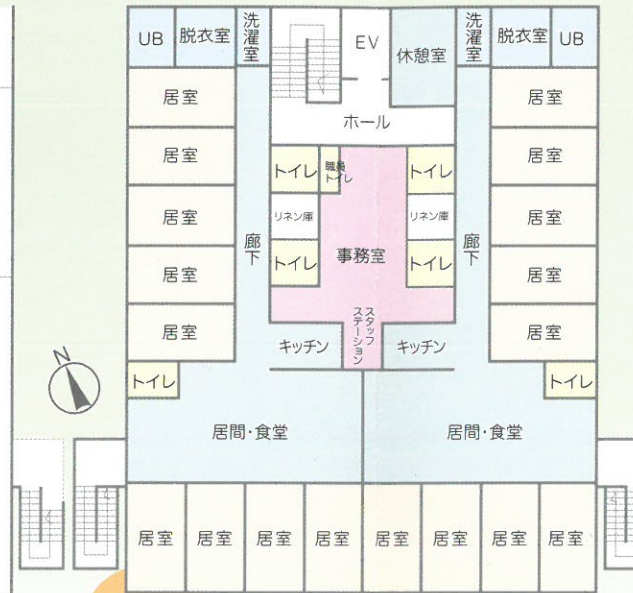
使いやすい様に何れ所も手すりが取り付けられた浴室。寒い季節、暑い季節の室温調節にも気を配っています。

浴室

共用トイレ



1F



2F



ナースコール



居室

居室は全てプライベートが守られた個室。各部屋にはナースコールが設置され、体調がすぐれないときには専門スタッフがすぐに駆けつける体制です。



居間・食堂

居間・食堂他、共有スペースは中央にあり、ご入居者さまが使用しやすい家庭的な間取りです。



地域交流室

キッチン

健康管理

「第二の我が家」として住み慣れた地域で安心して心地良く暮らしていただけるよう、近隣の医療機関との密な連携による、信頼の医療体制を整えております。ご入居者さまの体調の変化に早く気づくことができるよう、毎日の健康管理は徹底しております。

