

郡山市に  
2つ目の  
つどいです

グループホーム  
つどい「宝柳家」  
ほうやぎけ



心豊かに穏やかな老後を過ごしたい

それは、誰しもが望む思いです。

グループホームつどい「宝柳家」は

地域で暮らすそんなお年寄りのためのホームです。

老後を穏やかに、私たちと暮らしませんか。

事業主体 MCP株式会社

Community Welfare  
Care Medical treatment

ご案内図



グループホーム つどい「宝柳家」

福島県郡山市喜久田町字前北原53-115  
TEL.024-927-1507 FAX.024-927-1508

好評運営中

■グループホーム

●グループホームつどい「八山田家」  
福島県郡山市富久山町八山田字山崎11-1  
TEL.024-991-9815

●グループホームつどい「柳内家」  
福島県いわき市鹿島町御代字柿境25-1  
TEL.0246-76-0730

■デイサービス  
●ケアセンターつどいのぶ台  
福島県福島市上鳥渡字向山25-8  
TEL.024-594-0056

●グループホームつどい「八巻家」  
福島県福島市上鳥渡字向山25-8  
TEL.024-594-0057

■居宅介護支援事業所  
●つどい支援事業所福島  
福島県福島市上鳥渡字向山25-8  
TEL.024-594-0305

■事業主体

MCP株式会社

〒963-8051 福島県郡山市富久山町八山田字山崎11-1  
TEL.024-991-9817 FAX.024-991-9816

<http://www.mcp-net.jp>

つどい「八山田家」にてISO9001認証取得。新設ホームも取得予定。

品質:ISO9001



登録証番号 JQA-QMA12062

グループホームとは

おひとりおひとりの生活を尊重しながら、食事の支度や掃除、洗濯などを高齢者の方とスタッフが共に行なうことを通じて、

自立をサポートさせていただきます。

少人数での生活の中で「なじみの関係」を作り上げることにより、それまでの生活で培った

「おひとりおひとりの思い」を大切にしながら、「第二の我が家」として心地よく暮らしていただく――。

それがグループホームつどい「宝柳家」の願いです。

グループホームつどい「宝柳家」では

- 近隣の医療機関との親密な結びつきによる安心の医療体制
- 加齢により心身機能が低下された方にも安心の永住性
- 周囲はお買い物にも大変便利な商店街
- ご家族にも安心の24時間介護体制
- ご入居者さまのご家族や地域の方に対し、コミュニケーション誌を発行
- ボランティア団体などを受け入れ、第三者による検証可能な体制を整備
- 同グループの有料老人ホームへの優先入居



心身機能の維持・改善を図る  
認知症対応プログラム

認知症のお年寄りの方にも対応した、各種療法による機能の向上を目指すプログラムをご用意しております。



習学療法

音読や計算を中心とした学習を行うことで、身辺自立機能、コミュニケーション機能を維持・改善。



音楽療法

音楽を聴いたり歌を歌うことで、ストレスを解消し運動機能・意欲を向上。



園芸療法

大地と触れ合うことで、心身の状態を改善し、五感を活性化。



工作・手工芸

大好きな趣味を通じて、ひとりひとりの心の安定や意欲を向上。



散歩・ドライブ

外出によって季節を感じ、日々のニュースを話題に取り入れることで、周囲への関心を喚起し、心のリフレッシュ。

● 全室個室でプライバシーも確保



13.66m<sup>2</sup>の個室はエアコンが標準装備、明るく使い慣れた家具の持ち込みも可能なゆったりとしたスペース。もちろん、ナースコール対応で、安心の生活空間を整えています。



● 目が行き届くリビング空間

入居者同士で自然とふれ合いが生まれるよう、ホームの中心にリビングを配置。ケアスタッフの目がいいつでも行き届く設計となっています。



● 食事で五感を刺激するキッチン

会話も弾む対面キッチンで、料理の香りや音など、五感を刺激する工夫がなされています。



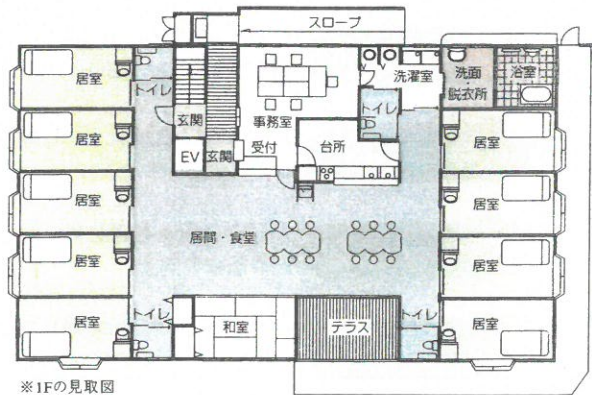
● ゆったり広々としたお風呂

ゆったりと足を伸ばせる広さ、ヒートショックを防ぐヒーター、手すりの位置などにも配慮した安全性の高いお風呂です。もちろん、介助入浴も行っています。



● 車椅子にも配慮したバリアフリー設計

トイレや廊下など施設内はすべて車椅子での移動がしやすいよう配慮。段差がないので、どなたでも安心してご利用いただけます。



※1Fの見取図

● 医療重度の方用の広い部屋(15.73m<sup>2</sup>)やリフト浴をご用意しております。ご相談ください。

● 定員 18名

● ご利用いただける方  
要介護1以上でおおむね自立した日常生活を送ることのできる方

大地と触れあい、花や野菜を育てることによりこころを豊かにし、収穫した野菜を食卓に並べることで育てる喜びを得、イキイキとお過ごしいただけます。



● 花・野菜づくり

※写真はイメージおよび一部ついで西村家・根本家・モデルルームのものを使用しております。

# 高齢者の方とご家族、それぞれの思いに応える医療と介護のトータルケア。

高齢化社会の到来とともに、介護を必要とする高齢者の方は急増しています。こうした中で高齢者の方々が、住み慣れた地域で安心して介護が受けられること、日々の生きがいを持って生活していただけることを追求し続けているのが、私たちMCP有会社社です。業界でも数少ないISO9001を取得。さらに私たちは関東・東北に福祉ネットワークを張り、有料老人ホーム、デイサービス、居宅介護支援事業所、そしてグループホームと合わせて20事業所を超えるサービス

ス拠点を展開しております「メディカル・ケア・プランニンググループ」の一員として、運営の中で多くのことを、ご入居者さまやご家族の方より学ばせていただきました。  
「宝柳家」は、郡山市富久山町・福島市・いわき市に続く4つ目のグループホームです。  
豊富な経験を最大限に生かし、医療と介護のトータルケアで皆様に「安心と信頼」をお届けいたします。

Wellfare Care medical treatment

「ISO9001」

にもとづく当社の品質方針

1. 当社は、ご利用者等から求められる福祉サービスの提供に努め、接遇を重んじ、人間としての尊厳の質を保ちながら、穏やかに生活を送ることができ、その家族も安心して日常生活、生産活動に従事できるような社会的支援を行う。
2. ご利用者等のニーズ・希望及び法令・規制要求事項を満たす福祉サービスを提供していくため、品質に影響するすべての活動について継続的改善をし、経営基盤の強化・自立的経営の確立を図る。
3. 当社は、顧客満足度を第一とし、全スタッフが「丸」なつて、それぞれの属するプロセスの目標の達成に邁進し、ケアの質の向上を図り、当社全体のサービス提供の標準化を図る。