

## グループホームつどい「小島家」の生活

住み慣れた街で、心地良い環境で自分らしく生活をしませんか。

グループホームつどい「小島家」は「個々の尊厳を大切にしながら、地域の中で生活すること」を基本理念としています。「住み慣れた地域で、心穏やかに安心して生活したい」ご本人さまと、「近くで心地良い関係を保ちながら、安心して生活してほしい」ご家族さまの、双方の「安心」に、高いレベルでお応えします。

また地域に根ざした介護の表れとして、施設名称は開設にあたってご協力いただいたその土地のオーナーさまのお名前を名付けております。



2016年8月撮影



東武日光線「幸手駅」徒歩12分(1.0km)

### グループホーム グループホームつどい「小島家」

〒340-0114 埼玉県幸手市東1-14-6  
TEL.0480-44-2855 FAX.0480-44-2877

お問い合わせ〈事業本部〉

**0120-636-035**



MEDICAL CARE PLANNING

メディカル・ケア・プランニング株式会社

事業主体 メディカル・ケア・プランニング株式会社  
〒134-0081 東京都江戸川区北葛西1-22-17  
TEL.03-6663-6036 FAX.03-6663-6035

事業本部 〒331-0812 埼玉県さいたま市北区宮原町4-16-25  
TEL.048-662-3101 FAX.048-662-3102  
URL:<http://www.mcp-net.jp/>



幸手駅前



施設周辺の風景

2016年8月撮影



#### 【グループホームつどい「小島家」 概要】

■類型/グループホーム ■物件の所在地/埼玉県幸手市東1-14-6 ■入居開始/平成28年11月1日~ ■入居資格/要支援2以上でおおむね自立した日常生活を送ることができ、認知症と認められた方 ■居室面積/12.00㎡、12.68㎡ ■構造・規模/木造2階建 ■建築面積/335.67㎡ (101.54坪) ■延床面積/607.21㎡ (183.68坪) ■築年数(竣工)/平成28年11月 ■敷地面積/987.84㎡ (298.82坪) ■土地・建物の権利形態/所有 ■居室数および居室区分/1ユニット9室×2ユニット、計18室(全室個室) ■駐車スペース/9台 ■交通/東武日光線「幸手駅」徒歩12分(1.0km) ■居住の権利形態/利用権方式 ■賃料/月額 ■敷金/120,000円 ■費用/◎居住費60,000円、食費45,000円(利用分の実費支払)、水道光熱費21,000円 ※その他実費/往診費、嗜好品、おむつ代、理美容、レクリエーション費用など ■居室設備/洗面、収納、エアコン、電動ベッド、TVジャック ■共用設備/リビングダイニング、和室、台所、浴室、洗濯室、共用トイレ、他



認知症対応型共同生活介護《介護予防》

## グループホームつどい 「小島家」

ご見学随時承ります。





## 少人数で家庭的な空間で生活

グループホームつどい「小島家」は9人ごとのユニット制で共同生活を送る施設です。認知症専門スタッフが常駐し、食事の用意や掃除、洗濯などをご入居者さまと共に行い、お一人おひとりの生活を尊重しながら自立をサポート。スタッフはご入居者さまとの会話を大切にし、「目配り」「気配り」「心配り」を合言葉に、ご入居者さまの「その方らしい暮らし」を24時間見守ります。



## 認知症対応プログラム

ご入居者さまに無理なく楽しんでいただきながら、自立をサポートするプログラムをご用意しています。



野菜や花を育てたりすることで自然と触れ合い、工作や手芸は好きな趣味を通じてご入居者さま同士の大切な会話につながります。またご近所の散歩やドライブ（お花見や自然との触れ合いなど）で心のリフレッシュにもなります。

## 生活リハビリも充実

少しでも長く、現在の状態で生活できるようリハビリも充実。ベッドからの起き上がりや嚥下をスムーズにする体操などご入居者さまの状態に合わせて機能の維持に努めています。



使いやすい様に何力所も手すりが取り付けられた浴室。寒い季節、暑い季節の室温調節にも気を配っています。

浴室



洗浄室

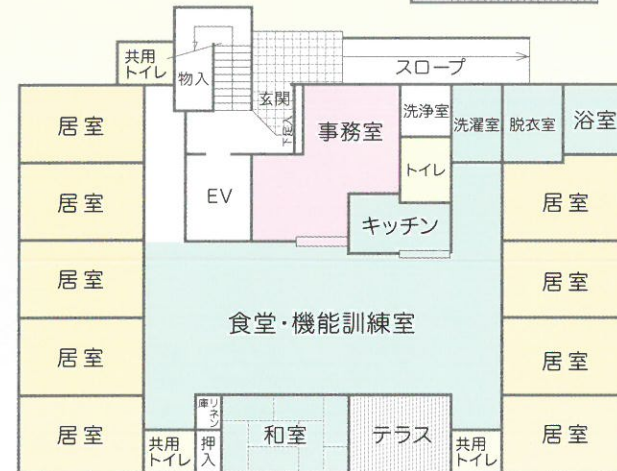
共用  
トイレ

2F



- 住居
- スタッフ施設
- 共用施設
- トイレ

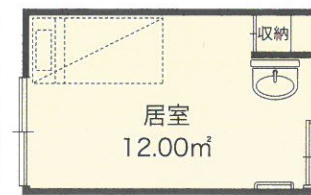
1F



居室



居室は全てプライベートが守られた個室。各部屋にはナースコールが設置され、体調がすぐれないときには専門スタッフがすぐに駆けつける体制です。



## 高齢者が使いやすい共用設備



食堂

機能訓練室を兼ねた食堂は中央にあり、キッチンもカウンター付き。ご入居者さまが使用しやすい家庭的な間取りです。



キッチン

## 健康管理

「第二の我が家」として住み慣れた地域で安心して心地良く暮らしていただけるよう、近隣の医療機関との密な連携による、信頼の医療体制を整えております。

ご入居者さまの体調の変化に早く気づくことができるよう、毎日の健康管理は徹底しております。

