



グループホーム
つどい「柳内家」
やぎうちけ

CoWelfare
Care Medical treatment

Community Welfare
Care Medical treatment

ご案内



グループホーム つどい「柳内家」
やぎうちけ

〒971-8146 福島県いわき市鹿島町御代字柿境25-1
TEL.0246-76-0730 FAX.0246-76-0625

■近隣施設

グループホーム

●グループホームつどい「八山田家」
福島県郡山市富久山町八山田字山崎11-1
TEL.024-991-9815
FAX.024-991-9816

●グループホームつどい「八巻家」
福島県福島市上鳥渡字向山25-8
TEL.024-594-0057
FAX.024-594-0058

デイサービス

●ケアセンターつどいしのぶ台
福島県福島市上鳥渡字向山25-8
TEL.024-594-0056
FAX.024-594-0058

居宅介護支援事業所

●つどい支援事業所福島
福島県福島市上鳥渡字向山25-8
TEL.024-594-0305
FAX.024-594-0058

■事業主体

MCP有限公司

〒963-8051 福島県郡山市富久山町八山田字山崎11-1
TEL.024-991-9817 FAX.024-991-9816

<http://www.mcp-net.jp>

品質・ISO9001



登録証番号 JQA-QMA12062

グループホームとは

おひとりおひとりの生活を尊重しながら、食事の支度や掃除、洗濯などを高齢者の方とスタッフが共に行なうことを通じて、自立をサポートさせていただきます。

少人数での生活の中で「なじみの関係」を作り上げるにより、それまでの生活で培った「おひとりおひとりの思い」を大切にしながら、「第二の我が家」として心地よく暮らしていただく――。

それがグループホームつどい「柳内家」の願いです。

グループホームつどい「柳内家」では

- 近隣の医療機関との親密な結びつきによる安心の医療体制
- 加齢により心身機能が低下された方にも安心の永住性
- 周囲はお買い物にも大変便利な商店街
- ご家族にも安心の24時間介護体制
- ご入居者さまのご家族や地域の方に対し、コミュニケーション誌を発行
- ボランティア団体などを受け入れ、第三者による検証可能な体制を整備
- 同グループの有料老人ホームへの優先入居



心身機能の維持・改善を図る
認知症対応プログラム

認知症のお年寄りの方にも対応した、各種療法による機能の向上を目指すプログラムをご用意しております。



習学療法

音読や計算を中心とした学習を行うことで、身辺自立機能、コミュニケーション機能を維持・改善。



音楽療法

音楽を聴いたり歌を歌うことで、ストレスを解消し運動機能・意欲を向上。



園芸療法

大地と触れ合うことで、心身の状態を改善し、五感を活性化。



工作・手工芸

大好きな趣味を通じて、ひとりひとりの心の安定や意欲を向上。



散歩・ドライブ

外出によって季節を感じ、日々のニュースを話題に取り入れることで、周囲への関心を喚起し、心のリフレッシュ。

心豊かに穏やかな老後を過ごしたい

それは、誰しものが望む思いです。

グループホームつどい「柳内家」は

地域で暮らすそんなお年寄りのための施設です。

老後を穏やかに、私たちと暮らしませんか。

事業主体 MCP有限公司

高齢者の方とご家族、それぞれの思いに応える 医療と介護のトータルケア。

高齢化社会の到来とともに、介護を必要とする高齢者の方は急増しています。こうした中で高齢者の方々が、住み慣れた地域で安心して介護が受けられること、日々の生きがいを持つて生活していただけることを追求し続けていくのが、私たちMCP有会社です。業界でも数少ないISO9001を取得。さらに私たちは関東・東北に福祉ネットワークを張り、有料老人ホーム、デイサービス、居宅介護支援事業所、そしてグループホームと合わ

せて20事業所を超えるサービス拠点を展開しております「メディカル・ケア・プランニンググループ」の一員として、運営の中で多くのことをご入居者さまやご家族の方より学ばせていただきました。「柳内家」は、郡山市・福島市に続く3つ目のグループホームです。豊富な経験を最大限に生かし、医療と介護のトータルケアで皆様に「安心と信頼」をお届けいたします。



「ISO9001」

にもとづく当社の品質方針

1. 当社がご利用者等から求められる福祉サービスの提供に努め、接遇を重んじ、人間としての尊厳の質を保ちながら、穏やかに生活を送ることができ、その家族も安心して日常生活、生産活動に従事できるような社会的支援を行う。
2. ご利用者等のニーズ・希望及び法令・規制要求事項を満たす福祉サービスを提供していくため品質に影響するすべての活動について継続的改善をし、経営基盤の強化・自立的経営の確立を図る。
3. 当社は、顧客満足を第一とし、全スタッフが丸となつて、それぞれの属するプロセスの目標の達成に邁進し、ケアの質の向上を図り、当社全体のサービス提供の標準化を図る。

繊細な心配りと上質なくつろぎ。
二四時間三六五日、真心で見守ります。

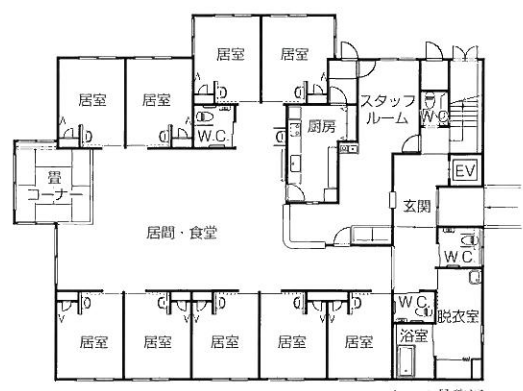


全室個室でプライバシーも確保

12.76m²の個室はエアコンが標準装備、明るく使い慣れた家具の持ち込みも可能なゆつたりとしたスペース。もちろん、ナースコール対応で、安心の生活空間を整えております。



目が行き届くリビング空間
入居者同士で自然とふれ合いが生まれるよう、ホームの中心にリビングを配置。
ケアスタッフの目がいづでも行き届く設計となっています。



- 定員 18名
- ご利用いただける方
要介護1以上でおおむね自立した日常生活を送ることのできる方



※写真はイメージおよび一部ついで西村家・根本家・モデルルームのものを使用しております。

ゆつたり広々としたお風呂
ゆつたりと足を伸ばせる広さ、ヒートショックを防ぐヒーター、手すりの位置などにも配慮した安全性の高いお風呂です。もちろん、介助入浴も行っています。



車椅子にも配慮した
バリアフリー設計
トイレや廊下など施設内はすべて車椅子での移動がしやすいよう配慮。段差がないので、どなたでも安心してご利用いただけます。



花・野菜づくり

大地と触れあい、花や野菜を育てることによりこころを豊かにし、収穫した野菜を食卓に並べることで育てる喜びを得、イキイキとお過ごしいただけます。

食事で五感を
刺激するキッチン
会話も弾む対面キッチンで、料理の香りや音など、五感を刺激する工夫がなされています。

