

グループホーム  
つどい「黒子家」



心豊かに穏やかな老後を過ごしたい

それは、誰しもが望む思いです。

グループホームつどい「黒子家」は

地域で暮らすそんなお年寄りのための施設です。

老後を穏やかに、私たちと暮らしませんか。

Community  
Care medical treatment

つどい支援事業所千葉

- 介護サービス相談
- ケアプラン作成（無料です）

ケアマネジャー（介護支援専門員）がケアプランの作成や、利用者が安心して介護サービスを利用できるよう支援します。

千葉県千葉市若葉区源町563-5（つどい黒子家併設）  
TEL.043-255-1561 FAX.043-255-1562

ご案内図



グループホーム つどい「黒子家」

千葉県千葉市若葉区源町563-5  
TEL.043-255-1078 FAX.043-255-1220

併設

● ケアセンターつどい みつわ台

TEL.043-255-1071 FAX.043-255-1220

■ 近隣施設

グループホーム

- グループホームつどい「荻原家」  
千葉県千葉市花見川区武石町1-824  
TEL.043-298-1602

デイサービス

- ケアセンターつどい武石  
千葉県千葉市花見川区武石町1-824  
TEL.043-298-1601

■ 事業主体

メディカル・ケア・プランニング株式会社

〒134-0081 東京都江戸川区北葛西1-22-17  
TEL.03-6663-6036 FAX.03-6663-6035

<http://www.mcp-net.jp>

品質:ISO9001



登録証番号 JQA-QMA12062

グループホームとは

おひとりおひとりの生活を尊重しながら、食事の支度や掃除、洗濯などを高齢者の方とスタッフが共に行なうことを通じて、自立をサポートさせていただきます。

少人数での生活の中で「なじみの関係」を作り上げることで、それまでの生活で培った

「おひとりおひとりの思い」を大切にしながら、「第二の我が家」として心地よく暮らしていただく――。

それがグループホームつどい「黒子家」の願いです。

グループホームつどい「黒子家」では

- 近隣の医療機関との親密な結びつきによる安心の医療体制
- 加齢により心身機能が低下された方にも安心生活
- 同グループの有料老人ホームへの優先入居
- 周囲はお買い物にも大変便利な商店街
- ご家族にも安心の24時間介護体制
- ご入居者さまのご家族や地域の方に対し、コミュニケーション誌を発行
- ボランティア団体などを受け入れ、第三者による検証可能な体制を整備



心身機能の維持・改善を図る  
認知症対応プログラム

認知症のお年寄りの方にも対応した、各種療法による機能の向上を目指すプログラムをご用意しております。



習学療法

音読や計算を中心とした学習を行うことで、身辺自立機能、コミュニケーション機能を維持・改善。



音楽療法

音楽を聴いたり歌を歌うことで、ストレスを解消し運動機能・意欲を向上。



園芸療法

大地と触れ合うことで、心身の状態を改善し、五感を活性化。



工作・手工芸

大好きな趣味を通じて、ひとりひとりの心の安定や意欲を向上。



散歩・ドライブ

外出によって季節を感じ、日々のニュースを話題に取り入れることで、周囲への関心を喚起し、心のリフレッシュ。

# 高齢者の方とご家族、それぞれの思いに応える 医療と介護のトータルケア。

高齢化社会の到来とともに、介護を必要とする高齢者の方は急増しています。こうした中で高齢者の方々が、住み慣れた地域で安心して介護が受けられること、日々の生きがいを持って生活していただけることを追求し続けているのが、私たちメディカル・ケア・プランニングです。私たちは業界でも数少ないISO9001を取得しており、ISOに基づく体制づくりを進め、地域に根ざした介護を目指すことに努めています。

グループホームつどい「黒子家」は、「人間の尊厳を大切にしながら、地域の中で生活すること」を基本理念として、高齢者のケアを行うためのグループホームです。「心穏やかに、プライバシーを保ちながら安心して生活したい」というご本人と「住み慣れた地域で、心地よい関係を保ちながら安心して生活してほしい」というご家族それぞれの「安心」に高いレベルでお応えします。

Welfare Care medical treatment

## 「ISO9001」

### にもとづく当社の品質方針

1. 当社は、ご利用者等から求められる福祉サービスの提供に努め、接遇を重んじ、人間としての尊厳の質を保ちながら、穏やかに生活を送ることができその家族も安心して日常生活、生産活動に従事できるような社会的支援を行う。
2. ご利用者等のニーズ希望及び法令・規制要求事項を満たす福祉サービスを提供していくため、品質に影響するすべての活動について継続的改善をし、経営基盤の強化・自立的経営の確立を図る。
3. 当社は、顧客満足を第一とし、全スタッフが丸となってそれぞれの属するプロセスの目標の達成に邁進し、ケアの質の向上を図り、当社全体のサービス提供の標準化を図る。

## 繊細な心配りと上質なくしるぎ。 二四時間三六五日、真心で見守ります。

### ● 目が行き届くリビング空間



入居者同士で自然とふれ合いが生まれるよう、ホームの中心にリビングを配置。  
ケアスタッフの目がいつでも行き届く設計となっています。

### ● 車椅子にも配慮した バリアフリー設計



トイレや廊下など施設内はすべて車椅子での移動がしやすいよう配慮。段差がないので、どなたでも安心してご利用いただけます。

### ● ゆったり 広々としたお風呂

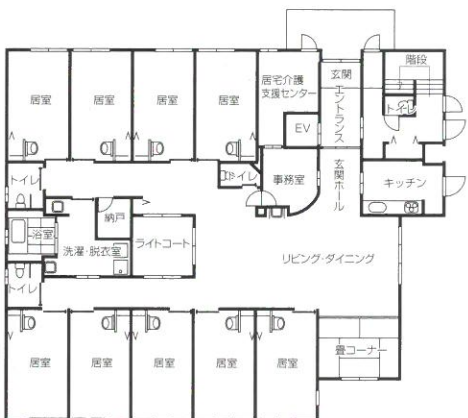


ゆったりと足を伸ばせる広さ、ヒートショックを防ぐヒーター、手すりの位置などにも配慮した安全性の高いお風呂です。もちろん、介助入浴も行っています。

### ● 食事で五感を 刺激するキッチン



会話も弾む対面キッチンで、料理の香りや音など、五感を刺激する工夫がなされています。



※1Fの見取図

### ● 全室個室でプライバシーも確保



13.03m<sup>2</sup>の個室はエアコンが標準装備、明るく使い慣れた家具の持ち込みも可能なゆったりとしたスペース。もちろん、ナースコール対応で、安心の生活空間を整えております。

### ● 花・野菜づくり



大地と触れあい、花や野菜を育てることにより、こころを豊かにし、収穫した野菜を食卓に並べることで育てる喜びを得、イキイキとお過ごしいただけます。

- 定員 18名
- ご利用いただける方 要介護1以上でおおむね自立した日常生活を送ることのできる方

※写真はイメージおよび一部つどい西村家・根本家・モデルルームのものを使用しております。