

小規模多機能型居宅介護とは

小規模多機能型居宅介護は、2006年4月の介護保険制度改正により、自立支援の強化を目的として新設された地域密着型のサービスです。

「通い」(デイサービス)を中心に、必要に応じて「訪問」(ホームヘルプ)や「宿泊」(ショートステイ)を組み合わせ、3つのサービスを状況に応じて選択するという定額料金制度のため、利用限度額をオーバーする心配がなく「通い」「訪問」「宿泊」のサービスが受けられます。

馴染みのあるスタッフの対応、 通い慣れた施設への宿泊、 サービスの利用が可能になります。

従来の介護サービスは、種類ごとに事業所が分かれ、担当するスタッフもまちまちな事が一般的ですが、「小規模多機能」は一つの事業所と契約するため、どのサービスを利用して馴染みのスタッフ・施設による対応になり、ご利用者さまが安心できます。

小規模多機能型居宅介護で利用できるサービス

通い
(デイサービス)



ご利用者の自宅

宿泊
(ショートステイ)



馴染みの
スタッフに
よる訪問

訪問
(ホームヘルプ)



必要な曜日や時間に利用でき、生活スタイルに合わせた支援を受けられます。食事のみや入浴のみでもOK。つどい桜木に通うことで「仲間づくり」「いきがづくり」の場としても活用していただけます。

普段から通っているつどい桜木で過ごすことで環境の変化をそれほど感じることなく宿泊ができます。予約を入れていなくても、家族が病気になるなどの緊急時の泊まりにも対応します。

つどい桜木では、食事や入浴、トイレなど、「通い」だけでは支えきれない自宅での介助を24時間体制でサポートします。回数や時間を含め、ご利用者さまの細かなニーズに合わせたサービスをご提供します。



タウンライナー2号線「桜木」駅徒歩6分(約500m)

小規模多機能型居宅介護 小規模多機能 つどい 桜木

〒264-0028 千葉県千葉市若葉区桜木8丁目13-11
TEL.043-235-2772 FAX.043-235-2773

お問い合わせ〈事業本部〉

0120-636-035

MCP MEDICAL CARE PLANNING
メディカル・ケア・プランニング株式会社

事業主体 メディカル・ケア・プランニング株式会社
〒134-0081 東京都江戸川区北葛西1-22-17
TEL.03-6663-6036 FAX.03-6663-6035

事業本部 〒331-0812 埼玉県さいたま市北区宮原町4-16-25
TEL.048-662-3101 FAX.048-662-3102
URL:<http://www.mcp-net.jp/>

小規模多機能型居宅介護

小規模多機能 つどい・桜木

ご見学随時承ります。



ご利用者さまとご家族を 24時間365日対応で支援します。

「住み慣れた自宅で家族と暮らしたい」でも在宅介護の負担は大きい。そんなご家庭の状況を少しでも手助けするため、24時間365日対応の(施設介護のような)切れ目の無いサービスで支援致します。



「通い」「訪問」「宿泊」を組み合わせた 1週間の過ごし方(一例)

夫と2人暮らしのAさん(要介護3のケース)

	午前	午後
月	訪問 8:00~9:00 朝食準備、服薬確認、 トイレ介助	訪問 12:00~13:00 昼食準備、服薬確認、 トイレ介助
火		
水	通い 9:30~(デイ送迎) 検診、昼食、入浴、夕食	(デイ送迎)~17:30
木	訪問 8:00~9:00 朝食準備、服薬確認、 トイレ介助	訪問 12:00~13:00 昼食準備、服薬確認、 トイレ介助
金	通い 9:30~(デイ送迎) 昼食、行事(カラオケ)、入浴、夕食	宿泊
土	宿泊 朝食、昼食、外出	(デイ送迎)~17:30
日		



高齢者が使いやすい施設設備



浴室

使いやすい様に何力所も手すりを取り付られた浴室。寒い季節、暑い季節の室温調節にも気を配っています。



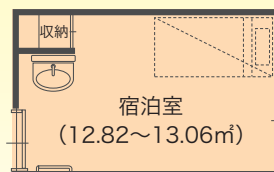
共有
トイレ

洗濯
脱衣室

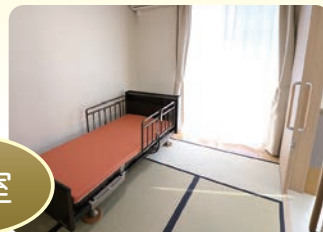
居室



ナースコール



宿泊(ショートステイ)のために用意された居室は、全てプライベートが守られた個室。各部屋にはナースコールが設置され、体調がすぐれないときには専門スタッフがすぐに駆けつける体制です。



和室

小規模多機能型居宅介護

1ヶ月あたりの費用のめやす(自己負担額:1割の場合)

■要支援の場合 月額(30日分)		■要介護の場合 月額(30日分)	
要支援1	3,403円	要介護1	10,320円
要支援2	6,877円	要介護2	15,167円
		要介護3	22,062円
		要介護4	24,350円
		要介護5	26,849円

※食事代、おむつ代、宿泊の際の部屋代や光熱費などは別途必要。
※上記以外にも、施設の体制によって個人負担額が加算される場合があります。

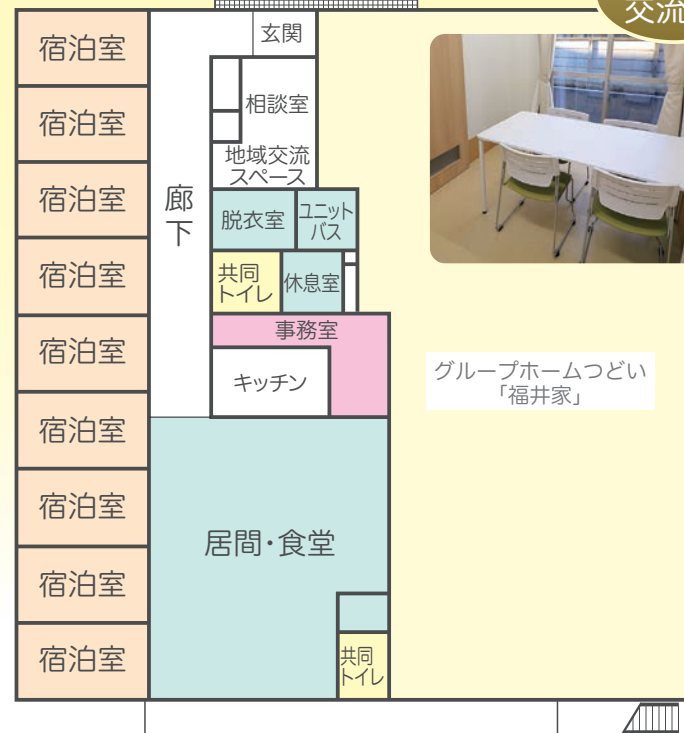
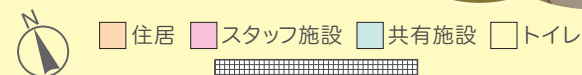


食堂

居間・食堂は居室と隣り合わせた中央にあり、足を伸ばせる和室も設置。ご利用者さまが使用しやすい家庭的な間取りです。



台所



地域
交流室



グループホームつどい
「福井家」

【小規模多機能つどい 桜木 概要】

■類型/小規模多機能型居宅介護(登録29名、通い18名、宿泊9名) ■物件の所在地/千葉県千葉市若葉区桜木8丁目13-11 ■サービス開始/平成30年11月1日~ ■通常の事業実施地域/千葉県若葉区全域及び中央区・緑区・稲毛区の一部 ■営業日/年中無休 ■営業時間/〈通い〉9:30~17:30 〈訪問〉24時間 〈宿泊〉17:30~翌9:30 ■構造・規模/軽量鉄骨2階建 ■建築面積/604.24㎡(182.78坪) ■延床面積/1161.44㎡(351.33坪) ※小規模多機能つどい桜木310.5㎡(93.92坪)、グループホーム850.94㎡(257.4坪) ■築年数(竣工)/平成30年10月 ■敷地面積/1752.03㎡(529.99坪) ■土地・建物の権利形態/所有 ■宿泊室面積/12.82㎡(3.87坪)~13.06㎡(3.95坪) ■施設設備/宿泊室、居間・食堂、キッチン、浴室、脱衣室、トイレなど