

## 困ったことがあればご連絡下さい

### ご家族の心配

- ◎食事をきちんと食べているのかな。  
最近、薬の飲み忘れも多くなったし…。
- ◎離れて暮らしているので様子が知りたい。  
何かあったらすぐ知らせてくれると助かる。
- ◎病院を退院したあと自宅で看病できるかしら。

### ご本人様の不安

- ◎ベッドから落ちてしまった、誰かに起こして欲しい。
- ◎トイレに行きたいが、ヘルパーさんが来る時間までまだ少し時間があるし…。
- ◎眠りたいけど寝られない。どこか悪いのかと不安。  
話を聞いてもらえたら。

### お手続き

ケアマネジャー・ご本人・ご家族  
どなたからでもお電話でお気軽にどうぞ

#### 計画書立案

- ・サービスご利用の説明
- ・ご契約手続き

#### 担当者会議

- ・ご本人・ご家族のご要望
- ・ケアマネジャーによる計画案作成
- ・看護職員によるアセスメント
- ・連携訪問看護指示書作成
- ・主治医からの意見

#### 相談

- ・サービス計画書を立案

計画書に沿ったサービス提供開始



西武新宿線「南大塚駅」徒歩12分(約900m)

定期巡回・随時対応型訪問介護・看護

### つどい「南大塚」

〒350-1162 埼玉県川越市南大塚3-17-18  
TEL.049-247-8381 FAX.049-247-8382

お問い合わせ〈事業本部〉

 **0120-636-035**

 **MEDICAL CARE PLANNING**  
メディカル・ケア・プランニング株式会社

事業主体 メディカル・ケア・プランニング株式会社  
〒134-0081 東京都江戸川区北葛西1-22-17  
TEL.03-6663-6036 FAX.03-6663-6035

事業本部 〒331-0812 埼玉県さいたま市北区宮原町4-16-25  
TEL.048-662-3101 FAX.048-662-3102  
URL:<http://www.mcp-net.jp/>

## 24時間の訪問介護

# つどい

定期巡回随時対応型訪問介護・看護

つどい「南大塚」

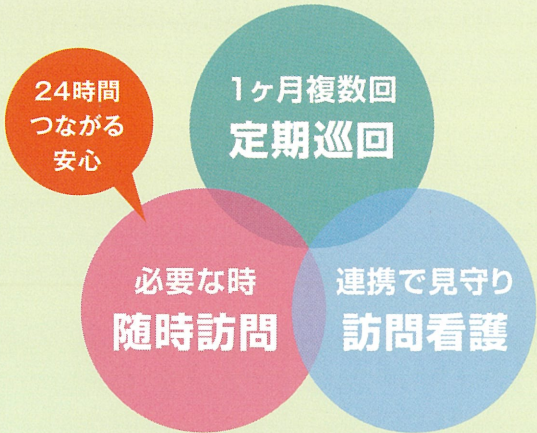
定期巡回型 訪問介護看護

随時対応型 訪問介護看護

お問い合わせ〈事業本部〉

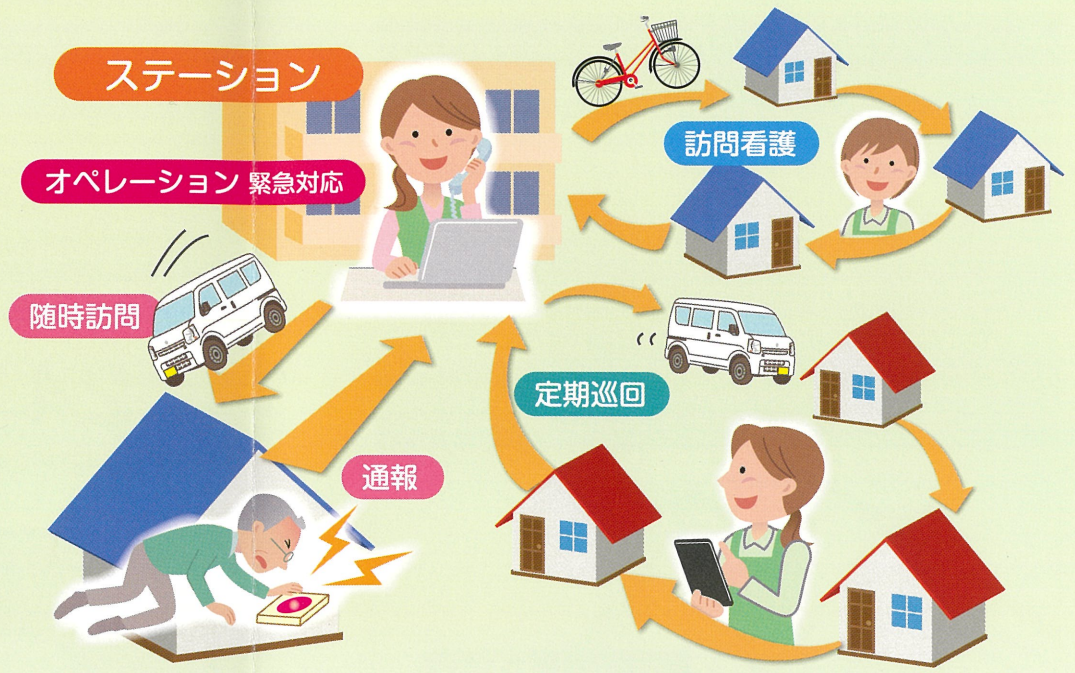
 **0120-636-035**





3つのサービスがセットになって安心!!  
ひと月の費用は定額制

※一部別途費用が発生する場合がございます。  
※併設の通所サービスのご利用は1日あたりの料金が別途掛かります。



## 24時間つながるサービス

訪問介護・訪問看護・24時間連絡体制で在宅生活を支える、新しいサービスです。

要介護度が高い方、ひとり暮らしの方、認知症の方でも安心してご自宅で生活を続けていくために  
介護職員と看護職員が連携し、通常の定期訪問に加え、24時間の連絡体制で随時ご自宅に訪問いたします。

### 定期巡回サービス (定期的な訪問介護サービス)

- 計画に基づき、1日複数回の訪問介護サービスを提供します。
- お客様の心身の状況により、必要に応じて内容や提供時間等、柔軟に対応します。
- 安否確認や見守り、健康チェックのみの訪問も可能です。

### 随時対応サービス (24時間連絡受付業務)

- お客様やご家族から連絡を受け、相談援助やヘルパー等による訪問の必要性を判断します。(こちらから専用の携帯電話を配布します。)
- 看護師、社会福祉士、介護福祉士、ケアマネジャー等の有資格者がご連絡に対応します。

### 随時訪問サービス (緊急時や必要時における訪問介護サービス)

- 随時対応サービスの判断に基づき、ヘルパーによる訪問を行います。
- ※ご依頼が重なった場合、緊急性の高いお客様から訪問させていただく場合がございますので、ご了承ください。

### 訪問看護サービス (連携先による定期的な訪問看護サービス)

- 医師の指示に基づき、訪問看護サービスを実施します。
- 随時対応サービスで緊急性が高いと判断された場合、必要に応じて訪問を実施します。
- 訪問介護のみ利用する場合でも、看護師による定期的なアセスメントを実施します。
- ※訪問看護は、主治医の指示があった場合のみ提供を行います。

## 安心を支えるツール

本サービスをご利用頂く際  
ご利用者様、ご家族に貸出。  
介護者・弊社との連携もでき  
安心してご利用いただけます。

スマートフォン1台

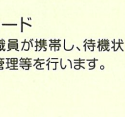


ご家族の方との連絡用、またアプリで状況をチェックできます。  
1台 39,500円※月額3台で1,409円、通話はできません。

ICラベル  
ご自宅に貼って下さい。当社職員が伺った記録が残ります。



ICカード  
担当職員が携帯し、待機状況の管理等を行います。



スマホ アプリ  
ご家族が状況をチェックできるアプリです。



ご希望に対して、当社職員が確実に伺ったことを管理いたします。



ケアコール端末

もしもの時にコールセンターと会話連絡できるケアコールを設置いたします。ペンダント型リモコンも付属。

※1台 39,500円※通話料金はご利用者様負担となります。※ご利用者様の固定電話回線を利用いたします。

## ご利用料金表

●連携型 定期巡回・随時対応型 訪問介護・看護 料金 (連携型)

介護度	訪問介護		訪問看護		
	1割負担	2割負担	1割負担	2割負担	
要介護	1	5,666円	12,901円	3,346円	6,692円
	2	10,114円	23,028円		
	3	16,793円	38,234円		
	4	21,242円	48,364円		
	5	25,690円	58,491円		

●提携のケアセンター「つどい南大塚」サービス併用時の日割減算額 (1割負担の場合)

介護度	通所サービス併用時の日割減算額	短期入所サービス併用時の日割減算額	
要介護	1	-71円/日	-212円/日
	2	-127円/日	-379円/日
	3	-210円/日	-630円/日
	4	-266円/日	-796円/日
	5	-321円/日	-963円/日

併設施設【グループホームつどい「南大塚家」 概要】

■類型/グループホーム■物件の所在地/埼玉県川越市南大塚3-17-18■入居開始/2019年9月1日~■入居資格/要支援2以上でおおむね自立した日常生活を送ることができ、認知症と認められた方■居室面積/10.44㎡、10.87㎡■構造・規模/軽量鉄骨2階建■建築面積/334.30㎡(101.12坪)■延床面積/602.04㎡(182.11坪)■築年数(竣工)/2019年8月予定■敷地面積/765.07㎡(231.43坪)■土地・建物の権利形態/賃貸■居室数および居室区分/1ユニット9室x2ユニット、計18室(全室個室)■駐車スペース/3台■交通/西武新宿線「南大塚」駅徒歩12分(約900m)■居住の権利形態/利用権方式■賃料/月額129,000円~■敷金/126,000円■費用/◎居住費63,000円、食費39,000円(利用分の実費支払)、水道光熱費18,000円、共益費9,000円※その他実費/往診費、嗜好品、おむつ代、理美容、レクリエーション費用など■居室設備/洗面、収納、エアコン、電動ベッド、TVジャック■共用設備/リビングダイニング、和室、台所、浴室、洗濯室、共用トイレ、他