

## 特定施設とは

特定施設は、日中は看護師が常駐し、また24時間介護職が見守りサービスはもちろん、食事や入浴、排せつ等の日常生活支援や機能訓練等も提供できる、都道府県から指定を受けた安心の施設です。

## 医療依存度の高い方の受け入れにも対応

介護の必要な方はもちろん、独居・老々介護でご心配の方、認知症の方、ガン末期の方や在宅医療が必要な方など、医療ニーズの高い方のご相談も承ります。

## 介護保険サービスの利用

当施設は(介護予防)特定施設入居者生活介護事業者ですので、別途契約を締結することにより、(介護予防)特定施設入居者生活介護サービスをご利用いただけます。また、自費で各種介護サービスを受けることができます。お気軽にご相談ください。

## もしもの時に安心な提携医療機関

「第二の我が家」として住み慣れた地域で安心して心地良く暮らしていただけるよう、近隣の医療機関との密な連携による、信頼の医療体制を整えております。ご入居者さまの体調の変化に早く気づくことができるよう、毎日の健康管理は徹底して参ります。

### 【ケアタウンつどい いわき好間(よしま) 概要】

■類型/《特定施設》サービス付き高齢者向け住宅 ■物件の所在地/福島県いわき市好間町中好間字寺台74-1 ■入居開始/2023年12月1日~ ■入居資格/60歳以上、介護利用者も可能 ■居室面積/18.00㎡~18.60㎡ ■構造・規模/鉄骨造地上3階建 ■建築面積/743.73㎡(224.97坪) ■延床面積/2,008.98㎡(607.71坪) ■敷地面積/1,586㎡(479.76坪) ■築年数(竣工)/2023年11月 ■土地・建物の権利形態/賃借 ■総居室数/48戸 ■駐車スペース/9台(障がい者用1台含む)、駐輪場あり ■交通/常磐自動車道 いわき中央IC 車約6分(2.8km) ■居住の権利形態/賃貸借方式 ■共用施設/食堂・居間、機能訓練室、キッチン、洗濯室、浴室、相談室、他 ■居室設備/トイレ、洗面、収納、エアコン、電動ベッド、TVジャック



2023.11撮影



《交通》 JR線「いわき」駅より車約12分(4.3km)  
常磐自動車道 いわき中央ICより車約6分(2.8km)

### 《特定施設入居者生活介護》

サービス付き高齢者向け住宅

## ケアタウンつどい いわき好間

〒970-1152 福島県いわき市好間町中好間字寺台74-1

お問い合わせ

0246-36-0550

FAX.0246-36-0551

ComWelfare  
Care medical treatment

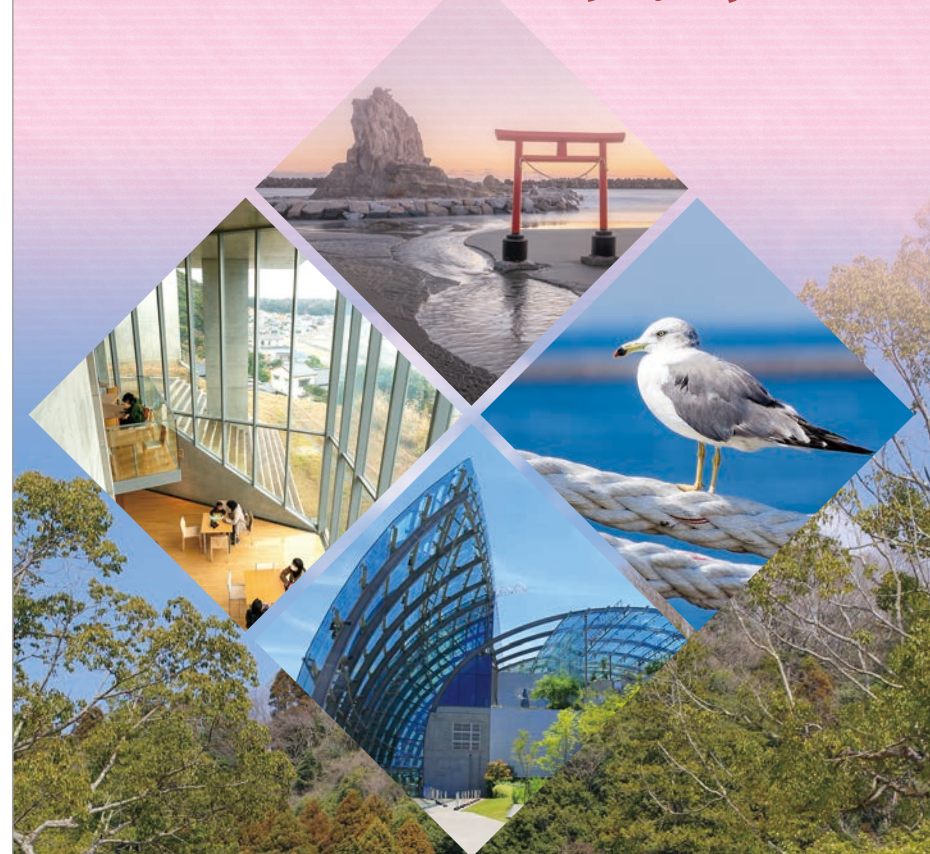
MCP株式会社

事業主体 MCP 株式会社 ☎0120-636-035  
事業本部 〒331-0812 埼玉県さいたま市北区宮原町4-16-25  
TEL.048-662-3150 FAX.048-662-3102  
URL <https://www.mcp-net.jp/>

## 特定施設入居者生活介護

サービス付き高齢者向け住宅

# ケアタウンつどい いわき好間



ご見学 随時承ります

# 住居

居室はすべて個室  
これまでの暮らしのように自由な空間



居室は洗面、トイレ付き。自分のライフスタイルでくつろげる空間です。緊急の際にはスタッフを呼び出せるコールボタンが設置されていますので、プライベートを守りながら、安心も両立させる生活ができます。

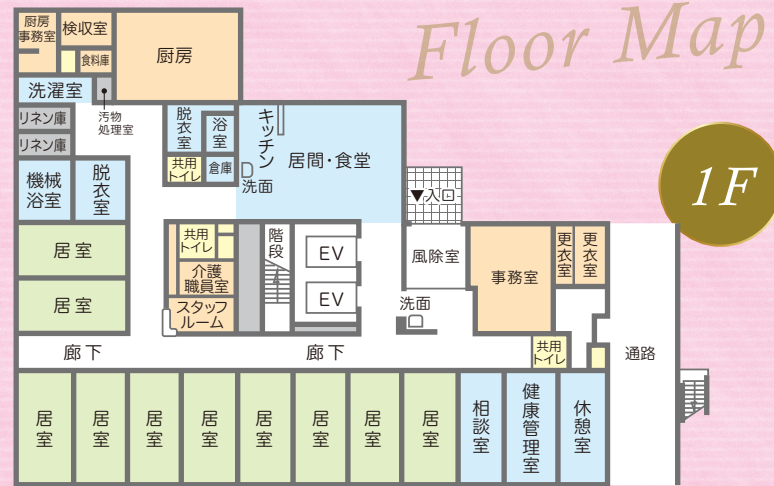
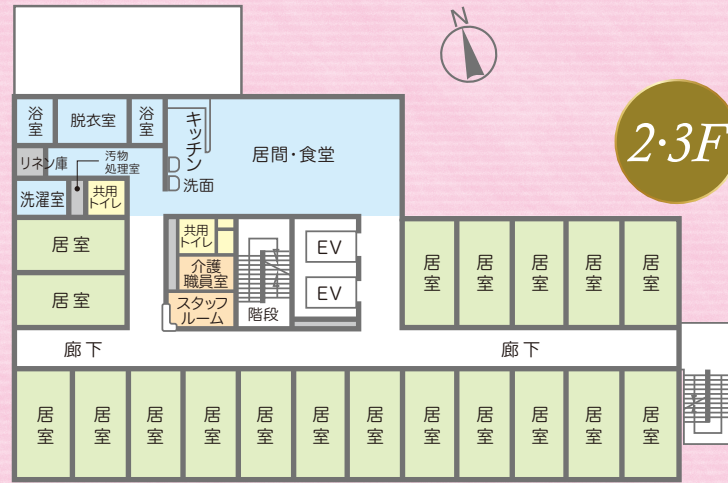
# 食事

ご高齢者様に合わせたオリジナルのお食事で健康的な生活をサポート

当施設の管理栄養士がご入居者さまの状態に合わせてメニューを作成、糖尿病の方でも安心して食べられる食事サービスです。嚥下機能が低下された方には、柔らかいオリジナルムース食※などもご用意できます。  
※ムース食に関しては別途費用負担あり



ご利用者さまに合った食事をご提供致します



■住居 ■スタッフ施設 ■共用施設 ■トイレ



共用の浴室は手すりが多く取り付けられており、プライベートを重視した個別のユニットバスも設置されています。

## ご高齢者に配慮した住居設計

オールバリアフリー設計の住居は、角が無い家具、段差の無い手すり付きの廊下など様々なところにご高齢者向けの配慮をしております。



食堂・居間



キッチン

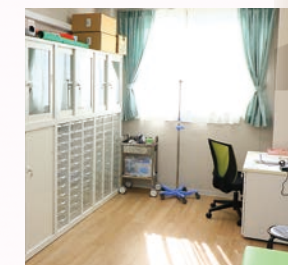


日々の食事は明るく広々とした食堂で。食堂横には、ご入居者さまがご利用いただけるキッチンが備え付けられています。

# スタッフ

24時間、365日 施設内に常駐してスタッフが見守ります

健康管理室



相談室



## 生活相談サービス

ご入居者さまが日常生活を支障なくお過ごしいただけるよう、ご本人さま、ご家族さまの相談に応じています。