

HARMONY LIFE 特定施設とは

特定施設は、日中は看護師が常駐し、また24時間介護職が見守りサービスはもちろん、食事や入浴、排せつ等の日常生活支援や機能訓練等も提供できる、都道府県から指定を受けた安心の施設です。

HARMONY LIFE 医療依存度の高い方の受け入れにも対応

ハーモニーライフ飯能では、介護の必要な方はもちろん、独居・老々介護でご心配の方、認知症の方、ガン末期の方や在宅医療が必要な方など、医療ニーズの高い方のご相談も承ります。

HARMONY LIFE もしもの時に安心な提携医療機関

《協力医療機関》

医療法人社団 幸望会 澤田歯科医院
〒350-0014 埼玉県川越市古市場497

医療法人社団 優青会 あおぞらクリニック所沢
〒359-1114 埼玉県所沢市北有楽町11-5北有楽コーポ101号室
〈協力内容／訪問診療 ※ほぼ全ての疾患に対して質の高い診療が可能です〉



のどかな周辺環境

市内には、人造湖で知られる「宮沢湖」と周辺の自然を活かしたテーマパークがあり、ご家族とのお出かけにはピッタリです。

【ハーモニーライフ飯能 概要】

■類型／サービス付き高齢者向け住宅《特定施設入居者生活介護》■登録番号／180012■介護保険事業所番号1172601112■物件の所在地／埼玉県飯能市双柳1217番地1■入居開始／2019年9月1日～■入居資格／60歳以上、介護利用者も可能■居室面積／18㎡(5.45坪)・18.6㎡(5.63坪)■構造・規模／鉄骨造・地上3階建■建築面積／726.73㎡(219.83坪)■延床面積／2,127.69㎡(643.62坪)■築年数(竣工)／2019年8月■敷地面積／1,891㎡(572.02坪)■土地・建物の権利形態／賃借権■総居室数／60室(全室個室)■駐車スペース／16台■居住の権利形態／利用権方式■居室設備／トイレ、洗面、クローゼット、収納、エアコン、電動ベッド、TVジャック●共用施設／浴室、食堂、洗濯室、フロント、地域交流スペース



2019年8月撮影



《交通》

西武池袋線・JR八高線「東飯能」駅徒歩約17分(約1.4km)

《特定施設入居者生活介護》

サービス付き高齢者向け住宅

ハーモニーライフ飯能

〒357-0021 埼玉県飯能市双柳(なみやなぎ)1217番地1

お問い合わせ

042-972-1400

FAX.042-972-1401



MEDICAL CARE PLANNING

メディカル・ケア・プランニング株式会社

0120-636-035

事業主体 メディカル・ケア・プランニング株式会社
〒134-0081 東京都江戸川区北葛西1-22-17
TEL.03-6663-6036 FAX.03-6663-6035

事業本部 〒331-0812 埼玉県さいたま市北区宮原町4-16-25
TEL.048-662-3101 FAX.048-662-3102
URL:<http://www.mcp-net.jp/>



特定施設入居者生活介護
サービス付き高齢者向け住宅

ご見学
随時承ります。

ハーモニーライフ®飯能



廊下

オールバリアフリー設計の住居は、角が無い家具、段差の無い手すり付きの廊下など様々なところにご高齢者向けの配慮をしております。

食堂



キッチン



機能訓練室も兼ねた、明るく広々とした食堂。日々の食事はこちらで。ご入居者さまにご利用いただけるキッチンもあります。

ご高齢者に配慮した住居設計

Floor Map



2・3F

- 住居
- スタッフ施設
- 共用施設
- 共用トイレ



1F

食事

ご高齢者様に合わせたオリジナルのお食事で健康的な生活をサポート

当施設の管理栄養士がご入居者さまの状態に合わせてメニューを作成。糖尿病の方でも安心して食べられる食事サービスです。

3種類の食事から選択できます。



嚥下機能が低下された方に通常と同じ様に食事をお楽しみいただけるオリジナルのムース食。



和・洋・中バランスの取れた様々なメニュー

※ムース食に関しては別途費用負担

スタッフ

24時間、365日 施設内に常駐してスタッフが見守ります



住居

自分の部屋で穏やかな暮らし



居室は洗面、トイレ付き。自分のライフスタイルでつろげる空間です。緊急の際にはスタッフを呼び出せるコールボタンが設置されていますので、プライベートを守りながら、安心も両立させる生活ができます。

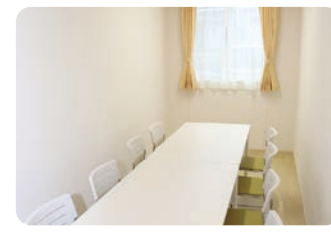


共用設備

各階に個人で入浴できる浴室や洗濯室を設置。1階には機械浴も使用できる、広い特別浴室があります。



談話コーナー



生活相談サービス

ご入居者さまが日常生活を支障なくお過ごしいただけるよう、ご本人さま、ご家族さまの相談に応じています。