

グループホームつどい「古和釜」の生活

住み慣れた街で、心地良い環境の中
自分らしく生活をしませんか。

グループホームつどい「古和釜」は「個々の尊厳を大切にしながら、地域の中で生活すること」を基本理念としています。「住み慣れた地域で、心穏やかに安心して生活したい」ご本人さまと、「近くで心地良い関係を保ちながら、安心して生活してほしい」ご家族さまの、双方の「安心」に、高いレベルでお応えします。



季節の花々が美しい
「ふなばしアンデルセン公園」

古和釜橋から見た
近隣を流れる木戸川の風景



北習志野近隣公園

【グループホームつどい「古和釜」(こわがま) 概要】

- 類型 / グループホーム ■ 物件の所在地 / 千葉県船橋市松が丘3-63-23
- 入居開始 / 2010年10月1日 ~ ■ 入居資格 / 船橋市在住の要支援2以上でおおむね自立した日常を送れる方、認知症と認められた方 ■ 居室面積 / 9.93㎡ ■ 構造・規模 / 木造2階建 ■ 延床面積 / 487.65㎡ (147.51坪) ■ 敷地面積 / 522.7㎡ (158.11坪) ■ 土地・建物の権利形態 / 賃借 ■ 居室数および居室区分 / 1ユニット9室×2ユニット、計18室(全室個室) ■ 駐車スペース / 3台 ■ 交通 / 新京成線・東葉高速鉄道「北習志野」駅より古和釜十字路行きバス乗車15分、「刈米」バス停下車徒歩5分(約350m) ■ 居住の権利形態 / 賃借 ■ 居室設備 / 電動ベッド、クローゼット、エアコン、TVジャック ■ 共用設備 / リビング・ダイニング、キッチン、浴室、共用トイレ、他



外観:2024.09撮影



新京成線・東葉高速鉄道「北習志野」駅より古和釜十字路行き
バス乗車15分、「刈米」バス停下車、徒歩5分(約350m)

新京成線「高根木戸」駅から車で7分(約2.4Km)

グループホーム こわがま
グループホームつどい「古和釜」

〒274-0064 千葉県船橋市松が丘3-63-23

お問い合わせ

TEL.047-404-1664

FAX.047-404-1665



MEDICAL CARE PLANNING

メディカル・ケア・プランニング株式会社

☎0120-636-035

事業主体 メディカル・ケア・プランニング株式会社
〒134-0081 東京都江戸川区北葛西1-22-17
TEL.03-6663-6036 FAX.03-6663-6035

事業本部 〒331-0812 埼玉県さいたま市北区宮原町4-16-25
TEL.048-662-3101 FAX.048-662-3102
URL:<https://www.mcp-net.jp/>

認知症対応型共同生活介護《介護予防》

グループホームつどい 「古和釜」



ご見学随時承ります



少人数の家庭的な空間で生活

グループホームついで「古和釜」は9人ごとのユニット制で共同生活を送る施設です。介護スタッフが常駐し、食事の用意や掃除、洗濯などをご入居者さまと共に行い、お一人おひとりの生活を尊重しながらサポート。スタッフはご入居者さまとの会話を大切に、「目配り」「気配り」「心配り」を合言葉に、ご入居者さまの「その方らしい暮らし」を24時間見守ります。



趣味や娯楽を楽しむ

工作や手芸などお好きな趣味や娯楽は、ご入居者さま同士の大切な会話につながります。またご近所の散歩やドライブ（お花見や自然との触れ合いなど）で心のリフレッシュにもなります。



健康管理

「第二の我が家」として住み慣れた地域で安心して心地良く暮らしていただけるよう、近隣の医療機関との密な連携による、信頼の医療体制を整えております。ご入居者さまの体調の変化にいち早く気づくため、毎日の健康管理は徹底しております。



高齢者が使いやすい生活空間



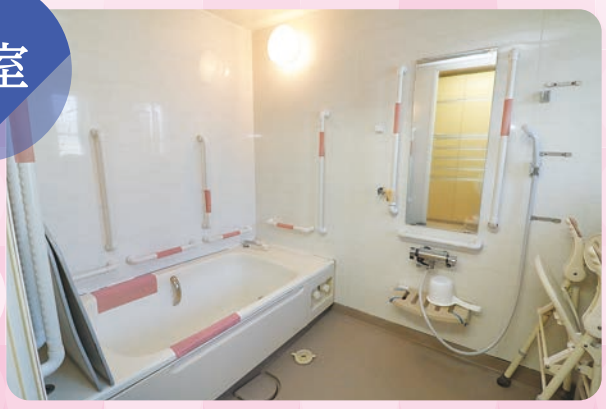
キッチン



キッチンは顔の見えるカウンター付きで、ご入居者さまが使用しやすい家庭的な間取りです。

リビング・ダイニング

浴室



使いやすい様に何力所も手すりが取り付けられた浴室。寒い季節、暑い季節の室温調節にも気を配っています。

脱衣所



共用トイレ



廊下

居室



居室は全てプライベートが守られた個室。各部屋には収納力のあるクローゼットがあり、室内を広々と使えます。

