

グループホームつどい「川口」の生活

住み慣れた街で、心地良い環境で
自分らしく生活をしませんか。

グループホームつどい「川口」は「個々の尊厳を大切にしながら、地域の中で生活すること」を基本理念としています。「住み慣れた地域で、心穏やかに安心して生活したい」ご本人さまと、「近くで心地良い関係を保ちながら、安心して生活してほしい」ご家族さまの、双方の「安心」に、高いレベルでお応えします。

また地域に根ざした介護の表れとして、施設名称は開設にあたってご協力いただいたその土地のオーナーさまのお名前を名付けております。



介護施設を併設

「川口」は、同施設内に「小規模多機能型居宅介護」の「小規模多機能つどい川口」を併設しています。（登録29名、通い15名、宿泊9名）

小規模多機能は、通所を中心として、状況に応じて「短期間の宿泊や訪問」を受けることができるサービスです。

【グループホームつどい「川口」概要】

類型／グループホーム■物件の所在地／埼玉県川口市飯原町5-4（仮）■入居開始／2026年10月1日～■入居資格／川口市在住の要支援2以上でおおむね自立した日常生活を送れる方、認知症と認められた方■居室面積／10.53㎡、10.81㎡■居室数／1ユニット9室×2ユニット、計18室（全室個室）■構造・規模／鉄骨造2階建■建築面積／476.46㎡（144.13坪）■延床面積711.95㎡（215.36坪）■敷地面積1,209.80㎡（365.96坪）■土地・建物の権利形態／賃借■駐車スペース27台■駐輪スペース17台■交通／JR京浜東北線「川口駅」よりバス5分乗車、「原町バス停」下車徒歩2分■居住の権利形態／利用権方式■居室設備／洗面、収納、エアコン、電動ベッド、TVジャック■共用設備／食堂・居間、キッチン、浴室、洗濯室、共用トイレ、他



JR京浜東北線「川口駅」よりバス5分乗車
「原町バス停」下車徒歩2分

グループホーム
グループホームつどい「川口」

〒332-0024 埼玉県川口市飯原町5-4（仮）

お問い合わせ
〈事業本部〉  0120-636-035

 MEDICAL CARE PLANNING
メディカル・ケア・プランニング株式会社

事業主体 メディカル・ケア・プランニング株式会社
〒134-0081 東京都江戸川区北葛西1-22-17
TEL.03-6663-6036 FAX.03-6663-6035

事業本部 〒331-0812 埼玉県さいたま市北区宮原町2-38-12 MCPビル
TEL.048-662-3101 FAX.048-662-3102
URL: <https://www.mcp-net.jp/>

認知症対応型共同生活介護《介護予防》

グループホームつどい 「川口」



ご見学随時承ります。

小人数で家庭的な空間で生活

グループホームつどい「川口」は9人ごとのユニット制で共同生活を送る施設です。認知症専門スタッフが常駐し、食事の用意や掃除、洗濯などをご入居者さまと共に、お一人おひとりの生活を尊重しながら自立をサポート。スタッフはご入居者さまとの会話を大切に、「目配り」「気配り」「心配り」を合言葉に、ご入居者さまの「その方らしい暮らし」を24時間見守ります。



認知症対応プログラム

ご入居者さまに無理なく楽しんでいただきながら、自立をサポートするプログラムをご用意しています。



野菜や花を育てたりすることで自然と触れ合い、工作や手芸は好きな趣味を通じてご入居者さま同士の大切な会話につながります。またご近所の散歩やドライブ（お花見や自然との触れ合いなど）で心のリフレッシュにもなります。

生活リハビリの充実

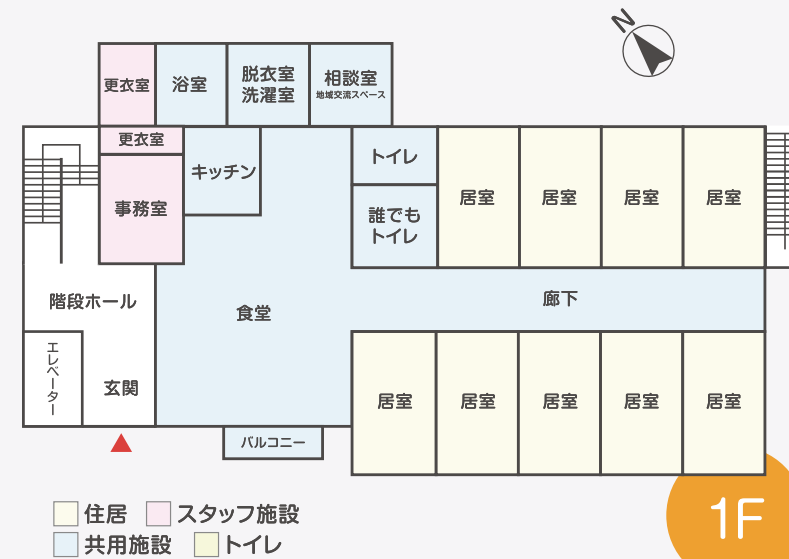
少しでも長く、現在の状態で生活できるようリハビリも充実。ベッドからの起き上がりや嚥下をスムーズにする体操などご入居者さまの状態に合わせて機能の維持に努めています。



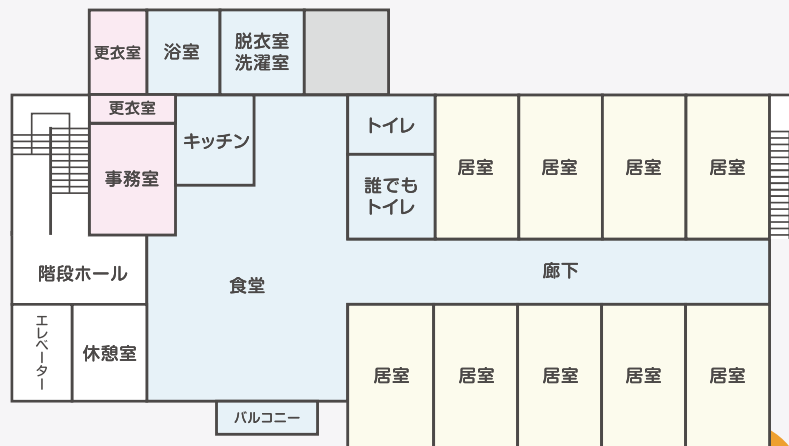
浴室

使いやすい様に何れも手すり取り付けられた浴室。寒い季節、暑い季節の室温調節にも気を配っています。

※開設前のため画像はイメージです



1F



2F



居室



居室は全てプライベートが守られた個室。各部屋にはナースコールが設置され、体調がすぐれないときには専門スタッフがすぐに駆けつける体制です。



居間・食堂

居間・食堂はお食事以外にもレクリエーションや趣味に興じることのできる家庭的な間取りになってます。

健康管理

「第二の我が家」として住み慣れた地域で安心して心地よく暮らしていただけるよう、近隣の医療機関との密な連携による、信頼の医療体制を整えております。ご入居者さまの体調の変化に早く気づくことができるよう、毎日の健康管理は徹底しております。

